



# CONSTRUMAN MLM

Construcción-Mantenimiento-Proyectos Integrales



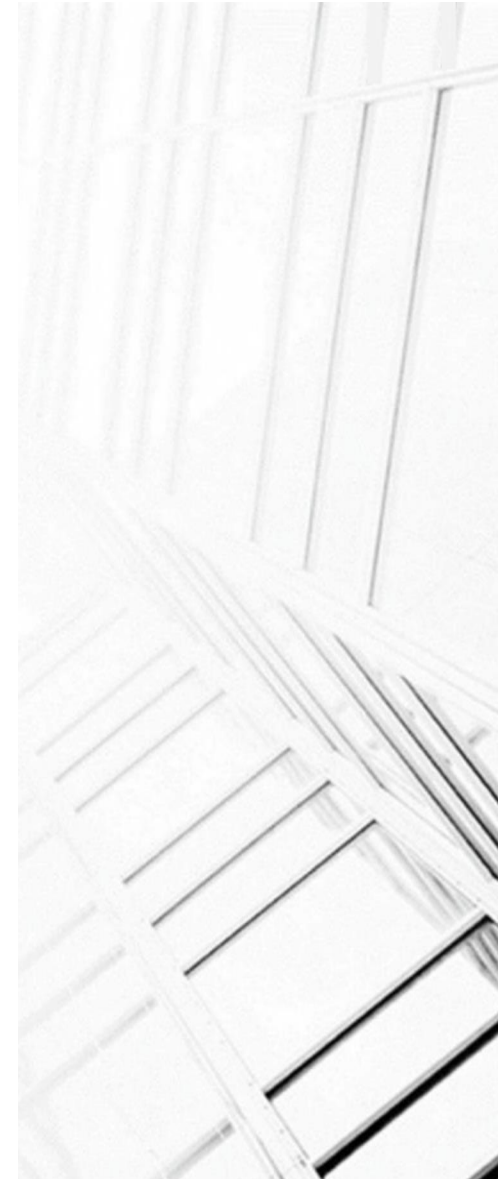
Por medio de la presente le envié un cordial saludo y aprovecho para poner a sus órdenes nuestros servicios para los trabajos de **construcción**, remodelación, mantenimiento residencial, comercial e industrial y diferentes áreas de la ingeniería civil.

#### **MISIÓN:**

Somos una empresa dedicada a la ingeniería, construcción y mantenimiento de proyectos de Arquitectura y obra civil, en el ámbito privado y público, cuya misión es satisfacer las necesidades de nuestros clientes antes, durante y después de finalizado el proyecto, cumpliendo total, puntualmente y con la debida calidad nuestros compromisos.

#### **VISIÓN:**

Ser reconocidos como la mejor empresa de Ingeniería, construcción y mantenimiento en los escenarios y proyectos donde participemos, en base a nuestro factor humano, calidad, seguridad y compromiso.



En **CONSRUMAN MLM S.A.S.** ofrecemos todo el confort y diseños especializados de cualquier proyecto de calidad y garantía. Cumpliendo con las normas y reglamentos vigentes.

Ofrecemos un servicio integral de calidad, siendo nuestro objetivo el trabajo bien hecho y la satisfacción del cliente, garantizando la máxima calidad en cada uno de los servicios que realizamos.





# NUESTROS SERVICIOS

- **PROYECTOS INTEGRALES DE CONSTRUCCIÓN**

- Remodelación
- Rehabilitación
- Instalaciones eléctricas
- Instalaciones Hidro-sanitarias y gas
- Sistema de circuito cerrado
- Estructuras de Acero
- Herrerías
- Carpintería para oficinas y casa habitación
- Cancelería
- Alumbrado público
- Urbanización
- Limpiezas finas y gruesas
- Naves industriales
- Edificación
- Proyectos especiales
- Obra nueva en general
- Anteproyectos (planos, Render, memorias de cálculo, etc.)
- Demoliciones





# NUESTROS SERVICIOS

- **MANTENIMIENTO**

- Cubiertas de naves industriales
- Plomería hidro-sanitaria y gas
- Instalaciones eléctricas residencial e industrial
- Alumbrado público
- Hidroneumáticos y presurizadores
- Tinacos y cisternas
- Impermeabilizantes
- Pinturas vinílicas, esmaltes y epóxicos
- Azulejos y losetas
- Fachaletas de piedra
- Albañilería
- Acabados en general
- Herrerías (portones, protecciones, barandales, etc.)



# EXPERIENCIA

**Proyecto:** Crematorio de mascotas PETS IN THE SKY

**Contratado por:** PETS IN THE SKY y colaborando con HOKI21

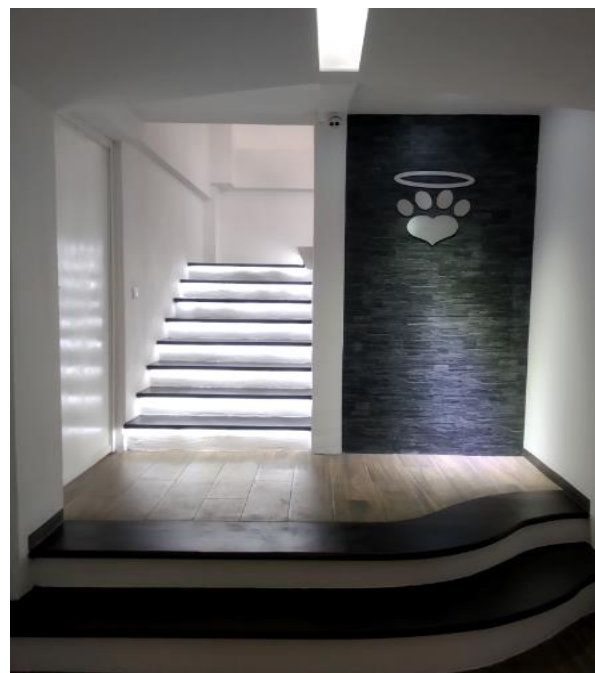
**Ubicación:** Blvd. Manuel Ávila Camacho 1869

**Trabajos:** Proyecto ejecutivo y construcción de crematorio para mascotas así como la remodelación de planta baja y sótano.

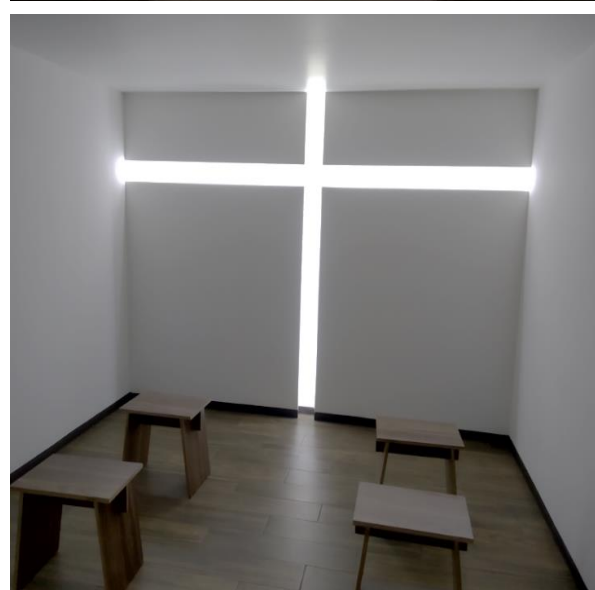
- Demolición de firmes existentes, desmontajes de pisos, demoliciones de muros, retiro de escombros.
- Firme en sótano para recibir equipos de cremación.
- Remodelación de planta baja donde se ubico recepción, oficinas, 2 salas de espera, entretenimiento de niños.
- Remodelación en sótano donde se ubico una capilla, cuarto de eutanasia, dos salas del ultimo adiós, crematorio.
- Instalaciones eléctricas, sanitarias, hidráulicas, aire acondicionado, extracción de aire, circuito cerrado, entre otros.



# EXPERIENCIA



- Prediseño de interiores en planta sótano
- Ejecución de diseño con ligeros cambios
- Pisos de loseta
- Muros y plafones de Tablaroca
- Extracción de aire
- Fachaleta con fuente
- Escalera de madera con diseño especial
- Logos de vinil
- Puertas y muebles de madera
- Preliminares
- Instalaciones hidro-sanitarias
- Instalaciones eléctricas
- Iluminación indirecta

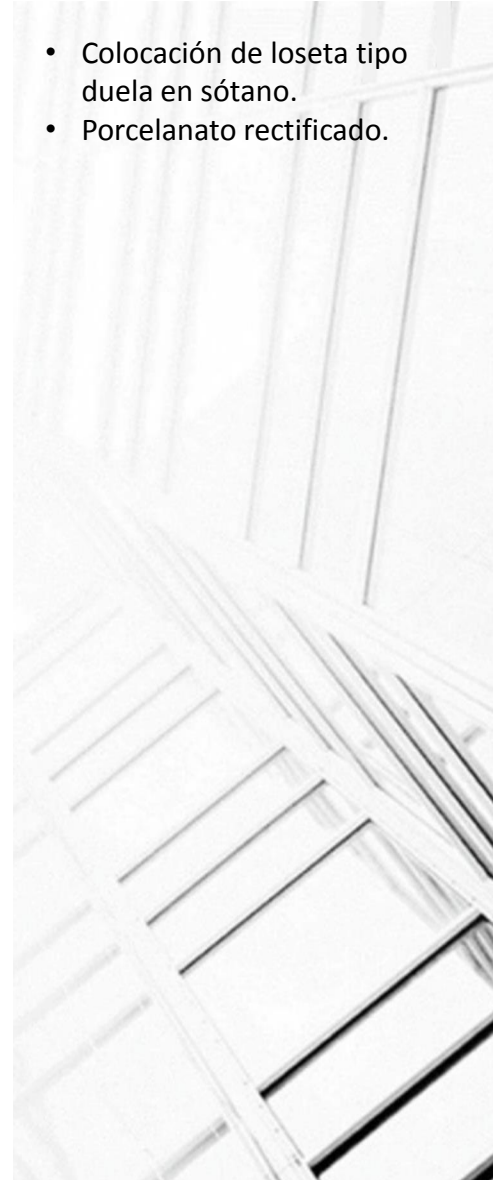




# EXPERIENCIA



- Colocación de loseta tipo duela en sótano.
- Porcelanato rectificado.



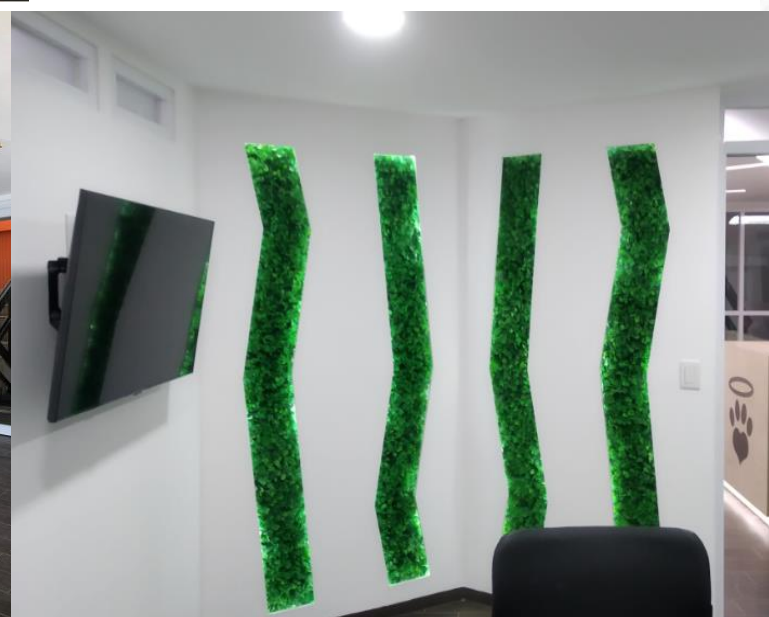
# EXPERIENCIA



- Prediseño de interiores en planta baja
- Muros verdes artificiales con iluminación indirecta
- Cancelería
- Aire acondicionado
- Extracción de aire
- Instalaciones eléctricas, hidro-sanitarias, circuito cerrado
- Alumbrado indirecto con diseño especial
- Muros y plafones de Tablaroca
- Pisos de loseta
- Pinturas
- Instalación de equipos (pantallas, muebles, etc.)
- Puesta en marcha de todas las instalaciones
- Gestión de instalación eléctrica



# EXPERIENCIA



- Prediseño de interiores en planta baja
- Muros verdes artificiales con iluminación indirecta
- Cancelería
- Aire acondicionado
- Extracción de aire
- Instalaciones eléctricas, hidro-sanitarias, circuito cerrado
- Alumbrado indirecto con diseño especial
- Muros y plafones de Tablaroca
- Pisos de loseta
- Pinturas
- Instalación de equipos (pantallas, muebles, etc.)
- Puesta en marcha de todas las instalaciones
- Gestión de instalación eléctrica



# EXPERIENCIA



- Construcción de cimiento para soporte de hornos
- Construcción de ventilación de crematorio a base de estructura de acero, multipanel
- Base para condensadores
- Pintura epóxica
- Extracción de aire proveniente de hornos
- Instalaciones eléctricas, circuito cerrado, alumbrado
- Coordinación con proveedor de hornos para su correcta instalación





# EXPERIENCIA



- Instalación de gas abalada por UVIE
- Instalación eléctrica abalada por UVIE
- Suministro y maniobra de tanque



# EXPERIENCIA



- Escalera marina
- Base para tanque de gas
- Base para condensadoras
- Soportaría para cristal templado
- Base para iluminación indirecta
- Base para tinaco





# EXPERIENCIA



- Instalación de equipos de aire acondicionado marca York, así como tuberías desde condensador hasta mini Split.
- Suministro e instalación de ductos de extracción.
- Pruebas de tuberías.
- Puesta en marcha.



# EXPERIENCIA

Hemos realizado variedad de trabajos en la construcción. Algunos de ellos son:

**Proyecto:** Construcción de edificio de 9 departamentos

**Contratado por:** Cliente privado, en colaboración con HOKI21

**Ubicación:** Miguel Lerdo de tejada no. 445 Tezozómoc, Azcapotzalco, CDMX.

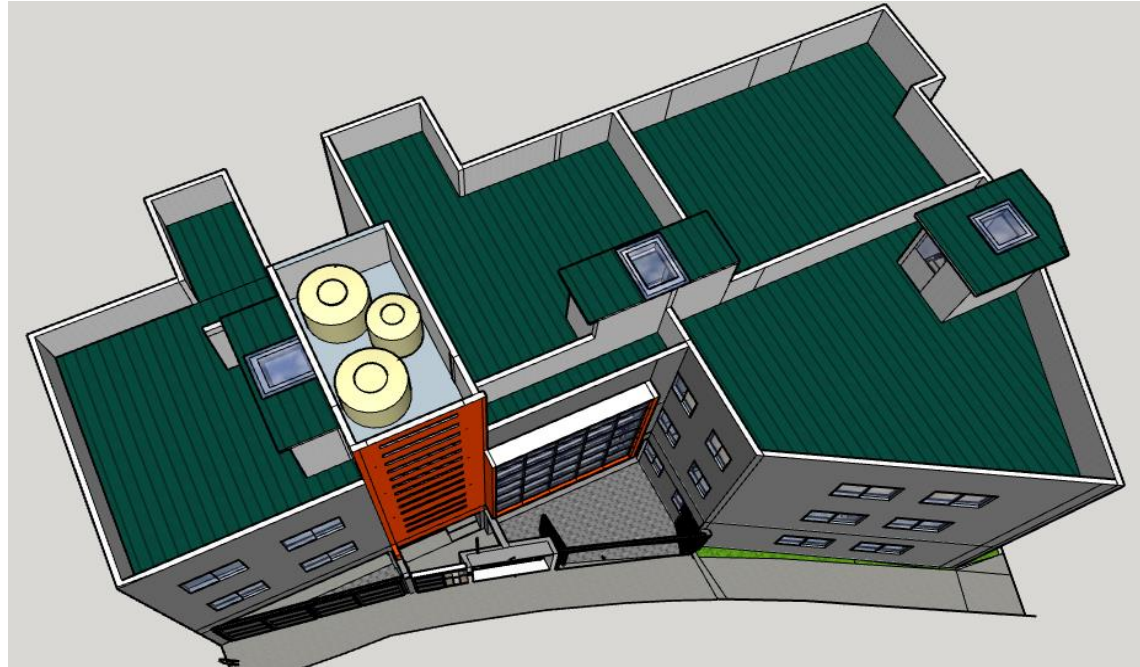
**Trabajos:** Finalización de departamentos en Miguel Lerdo de Tejada, Rosario.

- Realización de proyección mediante render ampliando en el proyecto Roof garden en Azotea
- Terminación de obra negra
- Terminación de instalaciones hidráulicas, sanitarias, eléctricas, Gas natural y pluviales.
- Acabados
- Pinturas
- Carpintería
- Herrería
- Cancelería

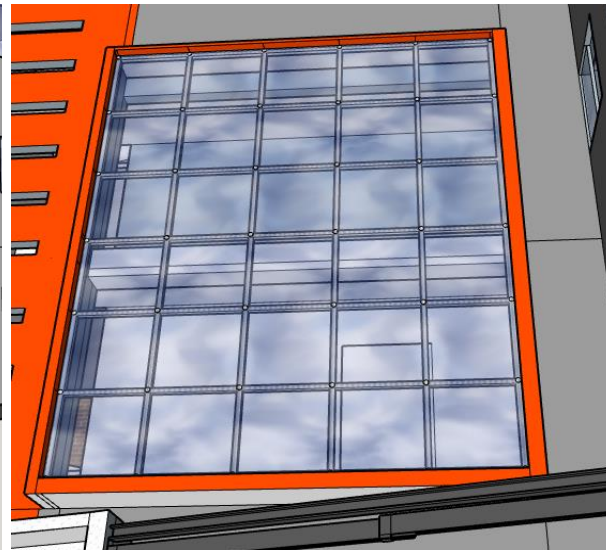




# EXPERIENCIA



- Anteproyecto
- Render
- Planos





# EXPERIENCIA



- Aplicación de pintura en fachadas de acuerdo a diseño.
- Ventanal aluminio de 3" con cristal de 6mm fijado en soporte de acuerdo a diseño.
- Ventanas de aluminio
- Protecciones de ventanas en planta baja.
- Portones tipo bimbo de acuerdo a diseño.
- Obra civil en general.

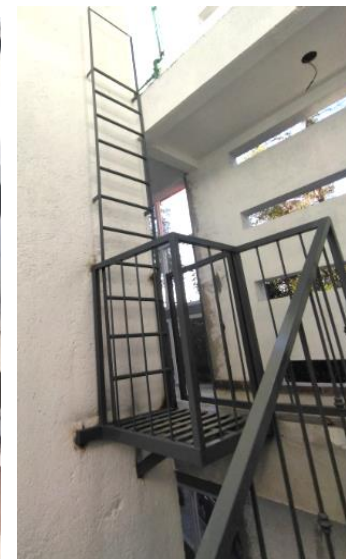




# EXPERIENCIA

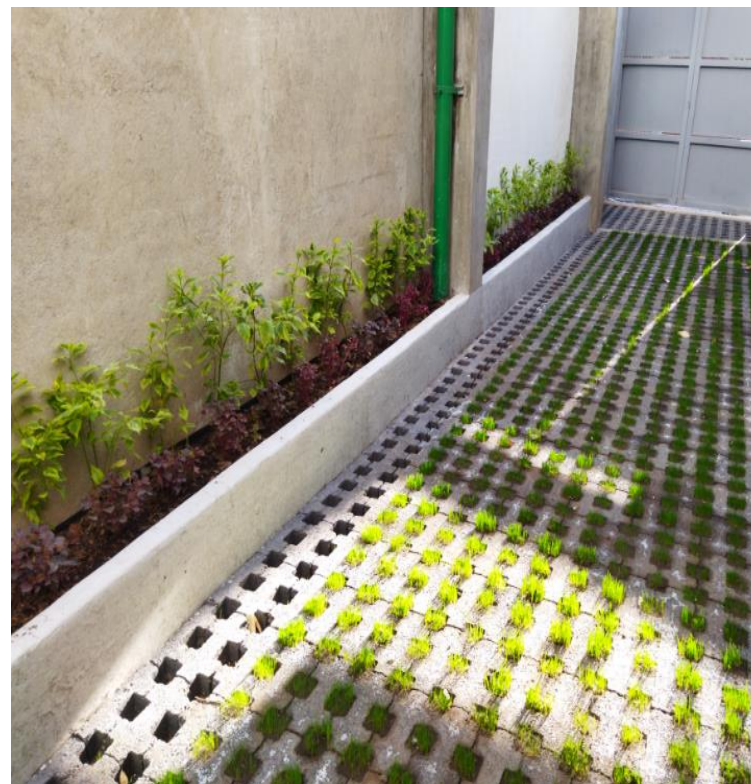


- Portón tipo biombo de lamina con bastidor de PTR con dos aberturas listo para automatización.
- Ado pasto en áreas permeables
- Identificación de tuberías hidro-sanitarias
- Jardineras
- Instalación de tuberías hidrosanitarias
- Escaleras de concreto armado con terminado martelinado y nariz a media caña.
- Barandal de herrería de acuerdo a diseño.
- Escalera marina para acceso a pasillo de servicio.





# EXPERIENCIA



## PLANTA BAJA

- Ado pasto en áreas permeables
- Identificación de tuberías hidro-sanitarias según la normas vigentes
- Jardineras
- Registros de drenaje





# EXPERIENCIA

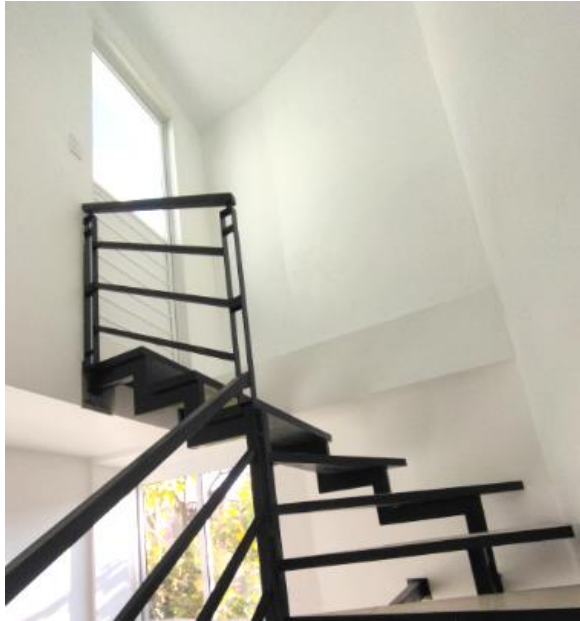


## Departamento tipo 1 (57 m2)

- Acabados en muros con estuco fino y yeso pulido en plafones.
- Loseta cerámica formando tapetes.
- Escalera de acceso a Roof Garden de herrería con huellas coladas, forradas de loseta cerámica.
- Ventanas de aluminio blanco de 3".
- Puertas de tambor a base de madera chapeadas.
- Accesorios eléctricos.
- Cocina integral prefabricada de acuerdo a diseño con MDF combinada con madera de pino, chapeada por ambos lados, herrajes, tarja, estufa y campana.
- Cubierta de granito color gris Oxford de acuerdo a diseño.
- Zotehuela con instalaciones hidrosanitarias, eléctricas y gas.
- Lavadero de granito.



# EXPERIENCIA

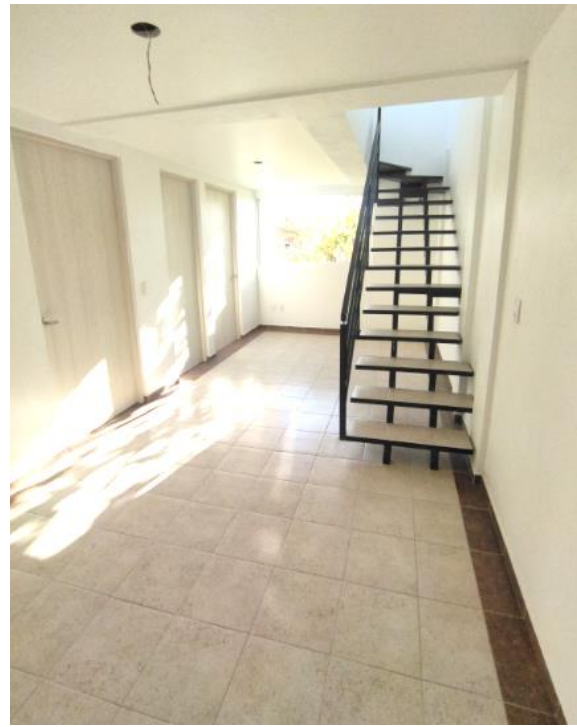


## Departamento tipo 1 (57 m2)

- Recamara principal, remate en perímetro con mármol color rojo.
- Closet prefabricado de acuerdo a diseño con MDF combinada con madera de pino, chapeada por ambos lados, herrajes, cajoneras, puertas correderas.
- Recamara secundaria con closet pequeño, cajoneras, puertas abatibles, herrajes, etc.
- Ventana de aluminio blanco 3".
- Accesorios eléctricos.
- Loseta cerámica color beige, zoclo café.
- Estuco fino en muros, yeso pulido en plafones.
- Cancel blanco en baño
- Mueble de MDF reforzado con madera de pino, espejo con marco chapeado y cubierta de granito gris Oxford.



# EXPERIENCIA



## Departamento tipo 2 (52 m2)

- Dos recamaras con muros de estuco fino, plafones de yeso pulido, loseta cerámica tipo tapete.
- Closets, cocinas y puertas de comunicación prefabricado de acuerdo a diseño con MDF combinada con madera de pino, chapeada por ambos lados, herrajes, cajoneras, puertas corredizas y/o abatibles, tarja.
- Escalera de acceso a Roof Garden de acero forrada de loseta cerámica.
- Impermeabilizante prefabricado color verde.
- Ventanas y puerta de aluminio blanco 3".
- Accesorios eléctricos.
- Loseta cerámica color beige, zoclo café.
- Cancel blanco en baño, mueble de MDF reforzado con madera de pino, espejo con marco chapeado y cubierta de granito gris Oxford.



# EXPERIENCIA

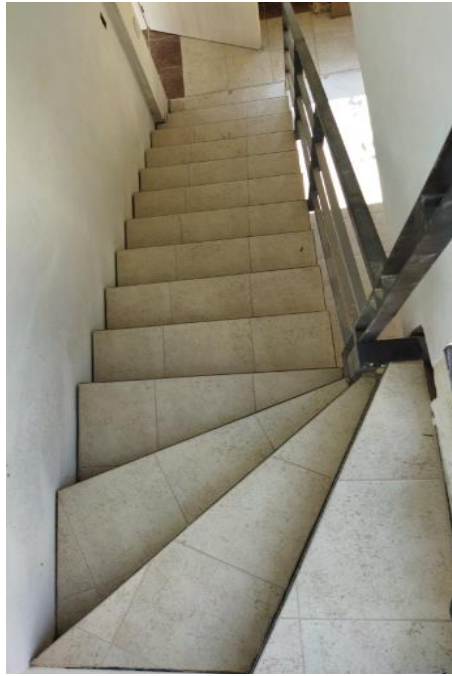


## Departamento tipo 3 (52 m2)

- Dos recamaras con muros de estuco fino, plafones de yeso pulido, loseta cerámica tipo tapete.
- Closets, cocinas y puertas de comunicación prefabricado de acuerdo a diseño con MDF combinada con madera de pino, chapeada por ambos lados, herrajes, cajoneras, puertas corredizas y/o abatibles, tarja.
- Escalera de acceso a Roof Garden de acero forrada de loseta cerámica.
- Impermeabilizante prefabricado color verde.
- Ventanas y puerta de aluminio blanco 3".
- Accesorios eléctricos.
- Loseta cerámica color beige, zoclo café.
- Cancel blanco en baño, mueble de MDF reforzado con madera de pino, espejo con marco chapeado y cubierta de granito gris Oxford.



# EXPERIENCIA



## Departamento tipo 4 (52 m2)

- Dos recamaras con muros de estuco fino, plafones de yeso pulido, loseta cerámica tipo tapete.
- Closets, cocinas y puertas de comunicación prefabricado de acuerdo a diseño con MDF combinada con madera de pino, chapeada por ambos lados, herrajes, cajoneras, puertas corredizas y/o abatibles, tarja.
- Escalera de acceso a Roof Garden de acero forrada de loseta cerámica.
- Impermeabilizante prefabricado color verde.
- Ventanas y puerta de aluminio blanco 3".
- Accesorios eléctricos.
- Loseta cerámica color beige, zoclo café.
- Cancel blanco en baño, mueble de MDF reforzado con madera de pino, espejo con marco chapeado y cubierta de granito gris Oxford.





# EXPERIENCIA

**Proyecto:** REHABILITACIÓN Y MODERNIZACIÓN DE LA CASA DE CULTURA SAN PABLO XALPA

**Contratado por:** Montenes S.A. de C.V., en colaboración con Camreaca S.A. de C.V.

**Ubicación:** Juan Escutia s/n, Pueblo San Pablo Xalpa, Tlanepantla de Baz, Edo. Méx.

**Trabajos:** Rehabilitación y modernización de la casa de cultura san pablo Xalpa

- Demolición de acabados existentes
- Demolición de muros de patio en primer nivel
- Ampliación de salón de 88 m2 en primer nivel, a base de muros de tabique rojo y elementos estructurales con concreto armado.
- Reforzamiento de estructura existente
- Construcción de oficinas en primer nivel.
- Construcción de velaría en Terraza, PA.
- Construcción de tridilosa en Terraza, PA.
- Construcción de cubierta con estructura de acero en planta baja.
- Acabados en pasta tipo cantera en oficinas
- Acabados de pasta texturizada en salas de espera, pasillos y oficinas.
- Pisos de loseta cerámica en Terraza y porcelanato en interiores de oficinas, salón, etc.
- Piso estampado en planta baja.
- Pintura vinílica en interiores y exteriores, esmalte en estructura de acero y herrerías.
- Fachada de Alucobond con volúmenes de acuerdo a diseño.
- Cristal templado en fachada y sobre tridilosa.
- Herrerías en barandales, protecciones, cortinas de metal enrollables, etc.
- Instalaciones eléctricas
- Instalaciones hidro – sanitarias y gas
- Alumbrado y accesorios eléctricos.
- Accesorios de baño
- Mobiliario urbano ( sillas, botes de basura, mesas para picnic cuadradas).
- Malla ciclónica.
- Impermeabilizante en azoteas.
- Lambrines de azulejo en cocina.
- Ventanas y puertas de aluminio blanco con cristal de 6mm.
- Calentador instantáneo
- Fabricación de escaleras de concreto y acero.
- Colocación de cantera color gris en fachada, así como marcos en ventanas y puertas.



# EXPERIENCIA



- Bastidor de perfil para recibir acabado.
- Alucobond sobre bastidor
- Colocación de cantera gris
- Puerta de tubo 2" en acceso principal
- Cristal templado en fachada
- Ventanas de aluminio blanco 3"
- Protección de herrería
- Ampliación de salón en primer nivel a base de tabique y concreto armado.
- Tridilosa de PTR con cubierta de cristal templado 9mm.
- Velaría con lona de 10 años de vida útil.
- Letras de policarbonato en 3D de logos solicitados por el gobierno del Edo. Méx.
- Vinil con colores indicados por el gobierno del Edo. Méx.
- Banqueta con piso estampado color rojo.
- Rampa de discapacitados
- Alumbrado.
- Mantenimiento a cortinas metálicas.



# EXPERIENCIA



- Escalera de metal con huellas anti derrapantes.
- Barandales con redondo de  $\frac{3}{4}$ " y pasamanos de  $1\frac{1}{2}$ ".
- Cubierta a base de IPR 4" y galvateja con pendiente del 10%.
- Malla ciclónica en muros colindantes.
- Piso estampado en arco color rojo.
- Cimientos de concreto armado.
- Mobiliario urbano (sillas, mesa para picnic cuadrada, botes de basura).
- Cancelería de aluminio blanco de 3" para recepción.



# EXPERIENCIA

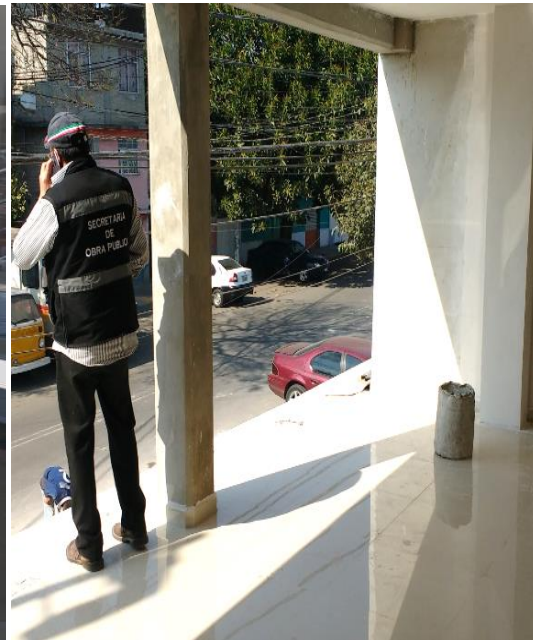


- Pasta texturizada en muros.
- Estuco en plafón.
- Loseta de porcelanato rectificado color gris en pisos.
- Escalera de concreto armado forrada con loseta de porcelanato.
- Puertas, cancelas y ventanas de aluminio blanco 3" y cristal de 6mm.
- Instalación eléctrica.
- Accesorios eléctricos.
- Lámparas led 32w.





# EXPERIENCIA



- Construcción de salón
- Colocación de piso porcelanato rectificado.
- Acabado en muros con pasta tipo cantera.
- Acabado fino en columnas y plafón.
- Instalación eléctrica.
- Lámparas led 32w.
- Ventanal de piso a techo con cristal templado de 9mm.
- Puerta abatible de aluminio blanco de 3" y cristal de 6mm.
- Accesorios eléctricos.

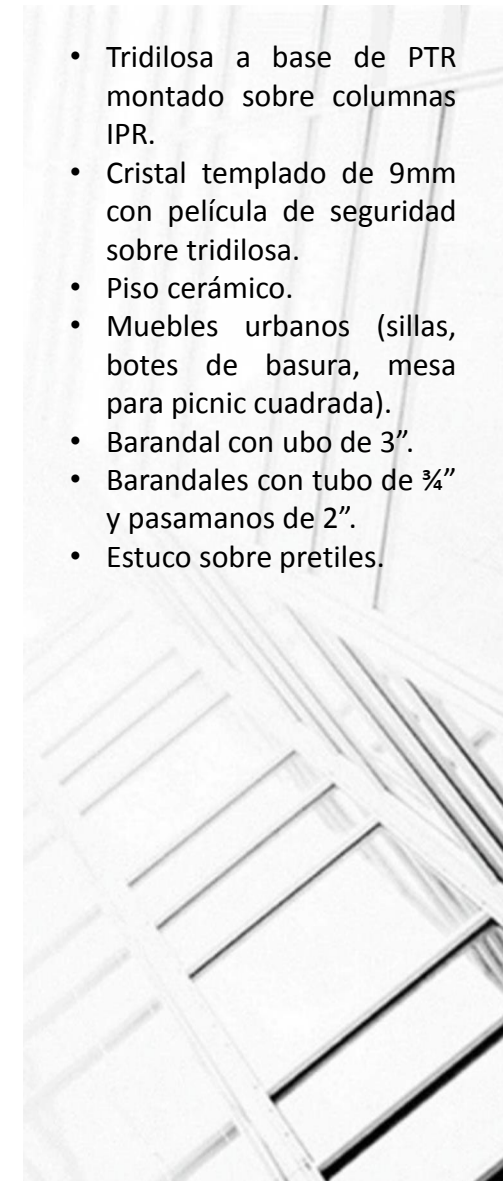




# EXPERIENCIA



- Tridilosa a base de PTR montado sobre columnas IPR.
- Cristal templado de 9mm con película de seguridad sobre tridilosa.
- Piso cerámico.
- Muebles urbanos (sillas, botes de basura, mesa para picnic cuadrada).
- Barandal con ubo de 3".
- Barandales con tubo de  $\frac{3}{4}$ " y pasamanos de 2".
- Estuco sobre pretilos.

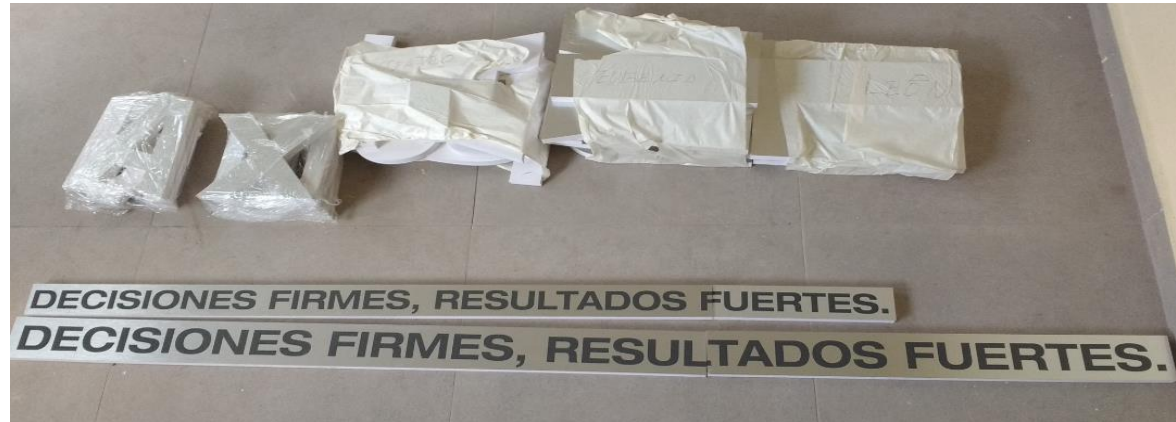




# EXPERIENCIA



- Logotipos pintados en muros a escala.
- Letras en 3D a base de policarbonato con vinil.
- Colocación de dichos logotipos.





# EXPERIENCIA



- Impermeabilizante prefabricado 4mm.
- Obra civil en general.
- Losa de concreto armado colado con pluma.





# EXPERIENCIA

**Proyecto:** Carpintería en casas residenciales

**Contratado por:** Clientes variados

**Ubicación:** Edo. Méx. Querétaro, CDMX.

**Trabajos:** Fabricación e instalación de muebles de baño, closets, cocinas integrales, etc. con accesorios de baño, herrajes, chapas, jaladeras, etc.

- Mueble de baño fabricado con MDF reforzado con madera de pino, chapado con variedad de acabados, cubiertas de mármol, granito o formaica, ovalines de diferente diseño, monomandos de diferente calidad, jaladeras y herrajes.
- Espejo para lavabo con o sin marco de madera de pino chapado.
- Closet de MDF reforzado con madera de pino chapado con variedad de acabados, cajoneras, cielo, rieles, herrajes, jaladeras, tubos para colgante, entrepaños, etc.
- Puerta de comunicación de MDF reforzado con madera de pino, chapado, bisagras, chapas, marcos.
- Cocinas integrales de MDF reforzado con madera de pino, chapado con variedad de acabados, herrajes, jaladeras, entrepaños, cubierta de granito, mármol o formaica, estufas de diferente diseño, refrigerador de diferente diseño, tarja de diferente diseño, horno, campana de diferente diseño.
- Isla de madera MDF reforzada con madera de pino, chapada con variedad de acabado, cubierta de mármol, granito o formaica.
- Diseño por computadora.
- Proyecto integral (diseño, planos, instalaciones eléctricas, hidro – sanitarias, gas, iluminación, etc.).
- Suministro e instalación de ovalines de piedra.



# EXPERIENCIA



- Cocina integral en U chapeado abedul con cubierta de barritas blancas con negro, parrilla eléctrica, campana de acero inoxidable con extractor, tarja de una tina, monomando cuello flexible, cajoneras, puertas abatibles.
- Mueble de baño flotante de MDF reforzado con madera de pino chapado castaño gris claro, jaladeras, herrajes, cubierta de mármol gris, ovalin rectangular blanco, monomando. Espejo de 6mm.
- Cocina integral recta chapado blanco brillante, cubierta de barritas negras, herrajes, cajoneras, campana de acero inoxidable, estufa con horno, tarja de una tina, monomando simple.
- Closet y puertas de MDF reforzado con madera de pino, chapado roble, chapas, marcos.





# EXPERIENCIA



- Closet y puertas de MDF reforzado con madera de pino, chapado nogal, chapas, marcos.
- Cocina integral en L chapado fresno con cubierta de mármol blanco con negro, parrilla eléctrica, campana de acero inoxidable con extractor, tarja de una tina, monomando cuello flexible, cajoneras, puertas abatibles.
- Isla de barrito blanco con gris, madera MDF reforzada con madera de pino.
- Isla de barrito negro con gris, madera MDF reforzada con madera de pino.
- Cocina integral recta chapado fresno, cubierta de barrito negro con blanco, herrajes, cajoneras, campana de acero inoxidable, estufa con horno, tarja de una tina, monomando simple.



# EXPERIENCIA



- Ovalines de piedra.





# EXPERIENCIA



- Ovalines de piedra.





# EXPERIENCIA

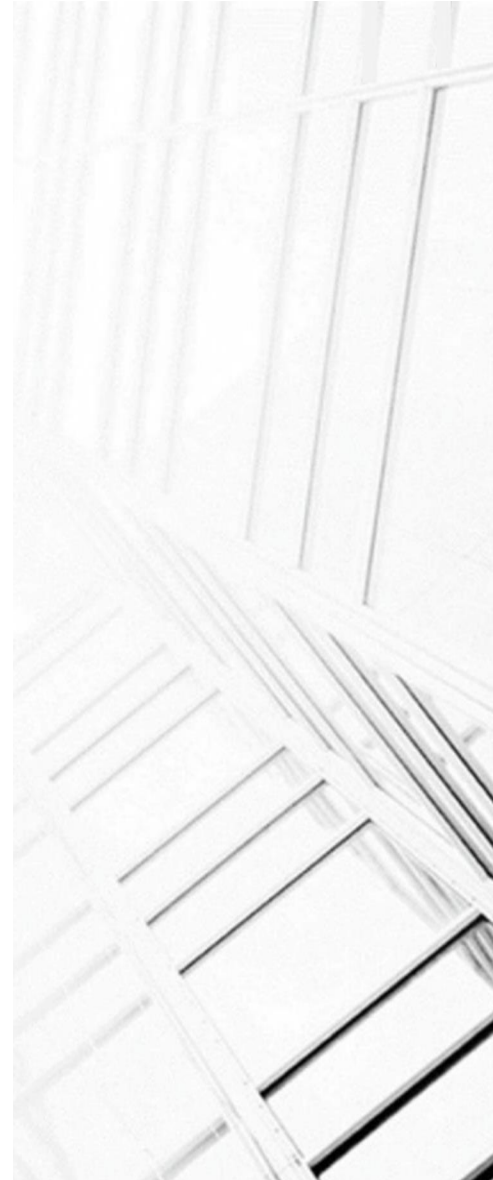
**Proyecto:** Protecciones de estacionamiento en lote de casas.

**Contratado por:** Camreaca S.A. de C.V.

**Ubicación:** Querétaro

**Trabajos:** Protecciones de estacionamiento y ventanas en lote de casas.

- Habilitado e instalación de protección divisoria para estacionamientos de lote de casas.
- Protección de ventanas.





# EXPERIENCIA

**Proyecto:** Departamentos de 5 niveles.

**Contratado por:** Camreaca S.A. de C.V.

**Ubicación:** Querétaro

**Trabajos:** Barandales en escaleras y pasillos.

- Habilitado de barandales en escaleras y pasillos.
- Aplicación de pintura.





# EXPERIENCIA

**Proyecto:** Departamentos 2 niveles, edificio 6 y 7.

**Contratado por:** Camreaca S.A. de C.V.

**Ubicación:** Querétaro

**Trabajos:** Barandales en escaleras y protecciones.

- Habilitado de barandales en escaleras.
- Protecciones de ventanas PB.
- Aplicación de pintura.





# EXPERIENCIA

**Proyecto:** Lote de casas.

**Contratado por:** Camreaca S.A. de C.V.

**Ubicación:** Querétaro

**Trabajos:** Barandales y protecciones en lote de casas.

- Habilitado de barandales.
- Protecciones de ventanas PB.
- Buzones de correos.
- Pérgola.
- Aplicación de pintura.





# EXPERIENCIA

**Proyecto:** Varios

**Contratado por:** Varios

**Ubicación:** Querétaro, CDMX, Edo. Méx.

**Trabajos:** Escaleras, pérgolas,

- Habilitado e instalación de escaleras.
- Pérgolas.
- Barandales por lotes.
- Aplicación de pintura.
- Porterías de fútbol y básquetbol
- portones





# EXPERIENCIA





# EXPERIENCIA

**Proyecto:** Rehabilitación de alberca.

**Contratado por:** Colaboración con HOKi21

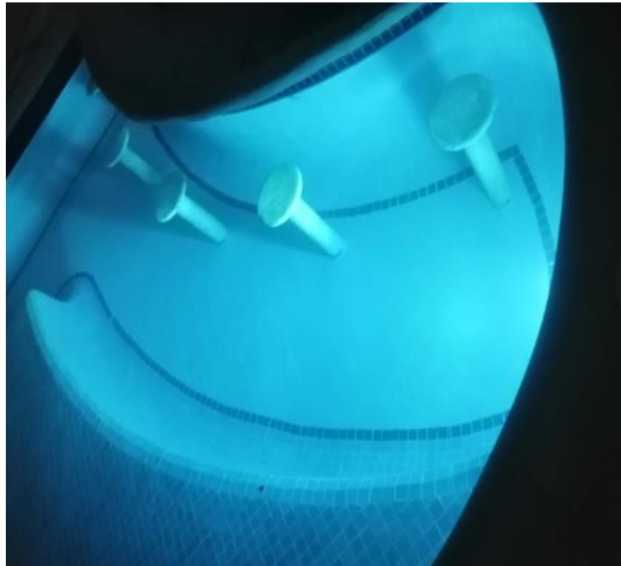
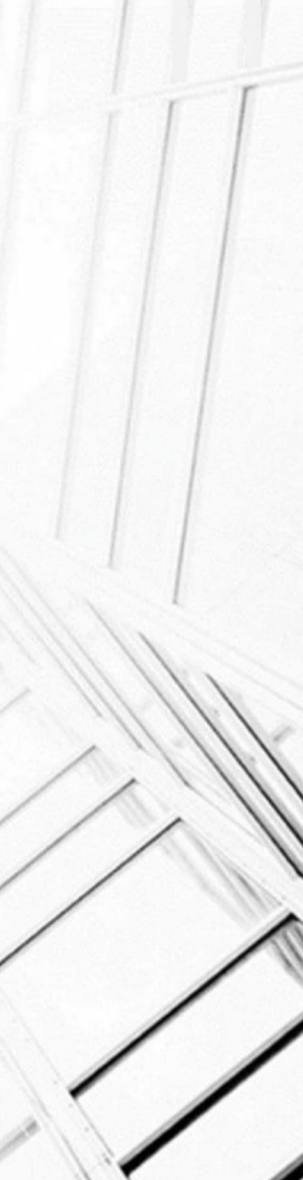
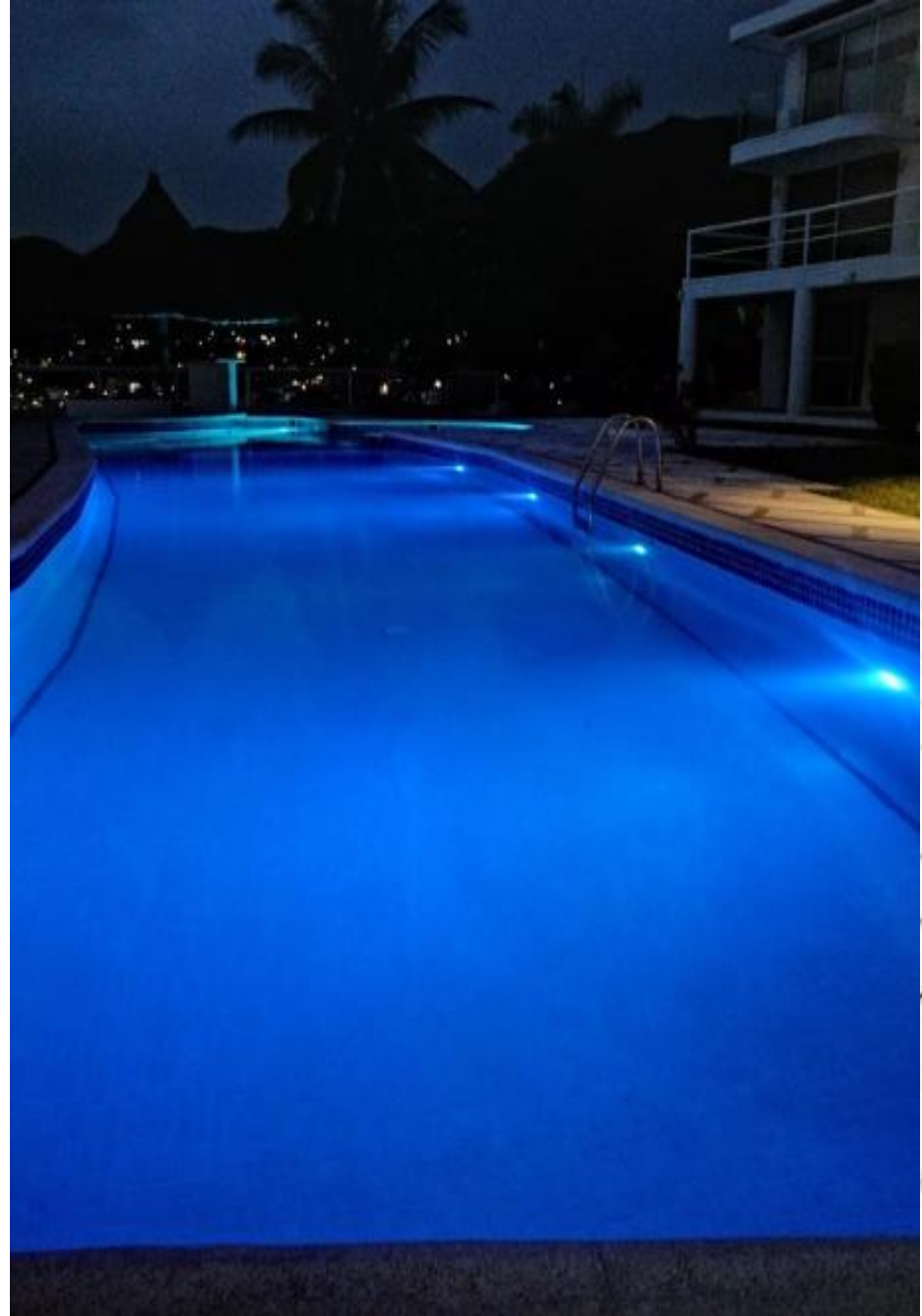
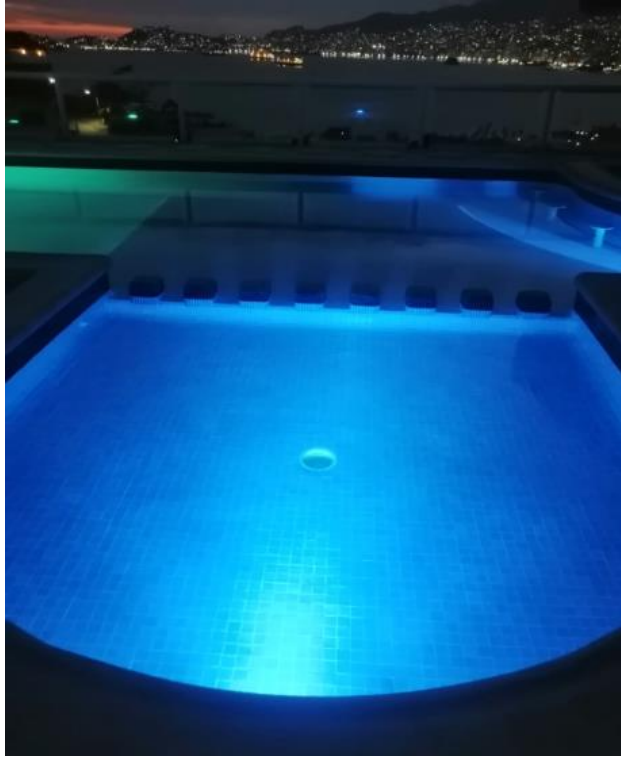
**Ubicación:** Acapulco.

**Trabajos:** Reparación de fugas de alberca, reconstrucción de barra de snack, alumbrado de alberca, reparación de andadores, mantenimiento en mosaico veneciano.



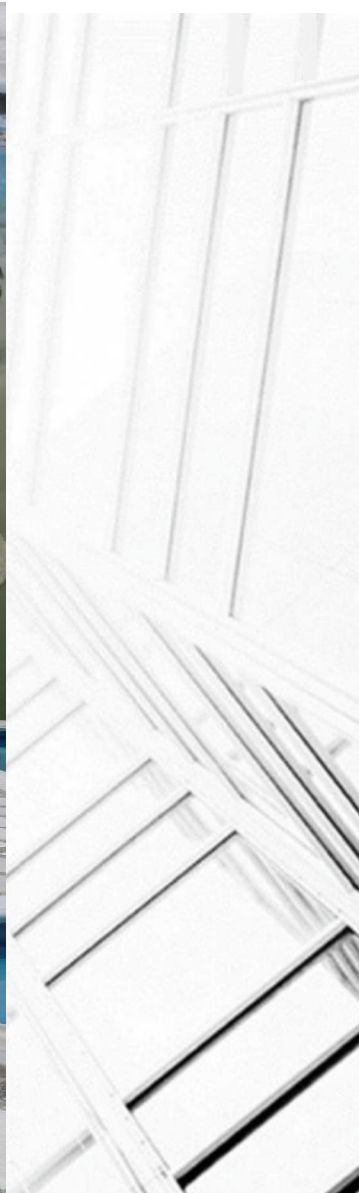
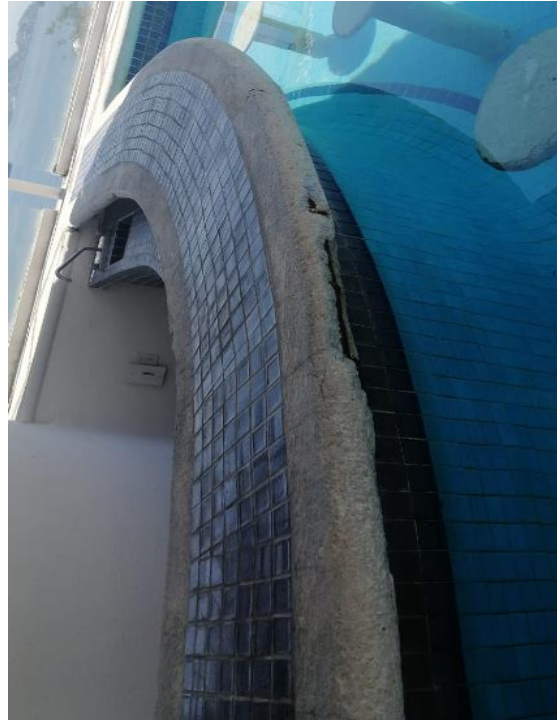


# EXPERIENCIA





# EXPERIENCIA





# EXPERIENCIA

**Proyecto:** Pérgola en casa habitación.

**Contratado por:** Cliente privado, colaborado con Metal mecánica aplicada.

**Ubicación:** Santa Cecilia

**Trabajos:**

- Fabricación de pérgola de acuerdo a diseño a base de estructura de acero cuadriculada con madera, cubierta con cristal templado de 6mm e iluminación con lámparas.
- Aplicación de pintura en estructura.





# EXPERIENCIA



- Estructura de PTR
- Cuadrulado con madera de pino barnizada
- Instalación eléctrica
- Iluminación con lámparas cilíndricas de acuerdo a diseño
- Aplicación de pintura en estructura.



# EXPERIENCIA

**Proyecto:** Remodelación de fachada “ El palacio de la salsa”

**Contratado por:** Cliente privado, Colaboración con Metal mecánica aplicada

**Ubicación:** La quemada 422, Narvarte Orient, CDMX.

**Trabajos:** Voladizo en fachada principal.

- Fabricación de voladizo con viga IR, colganteo con redondo de acero.
- Cubierta de cristal templado esmerilado de 8mm.





# EXPERIENCIA

**Proyecto:** Cubierta metálica de Waldos Mart y fachada

**Contratado por:** Waldos Mart, Colaboración con Metal mecánica aplicada

**Ubicación:** Nuevo Laredo

**Trabajos:**

- Suministro de material para la construcción de cubierta metálica.
- Fabricación e instalación de columnas, vigas principales, largueros, etc.
- Suministro e instalación de lamina Glamet y lamina de policarbonato para paso de luz natural.
- Fabricación de bastidor metálico para fachada principal.

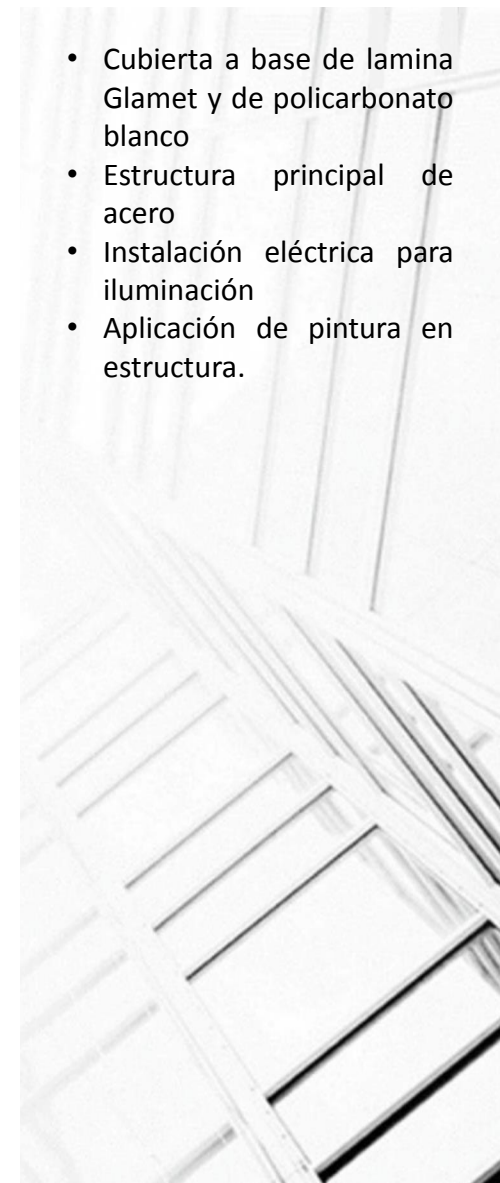




# EXPERIENCIA



- Cubierta a base de lamina Glamet y de policarbonato blanco
- Estructura principal de acero
- Instalación eléctrica para iluminación
- Aplicación de pintura en estructura.





# EXPERIENCIA

**Proyecto:** Portón de acceso vehicular

**Contratado por:** Cliente privado, Colaboración con Metal mecánica aplicada

**Ubicación:** Club de golf arboledas.

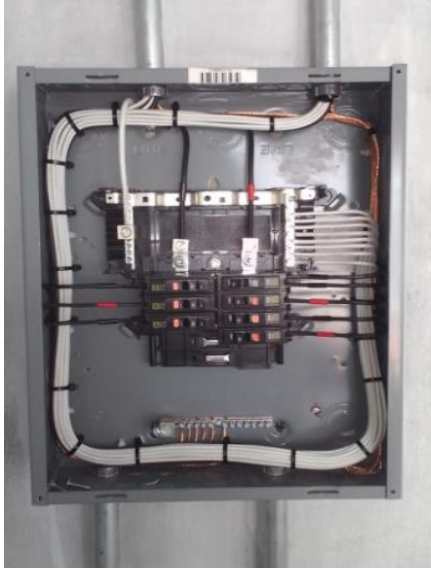
**Trabajos:**

- Fabricación de portón para acceso vehicular a base de perfiles PTR y lamina cuadriculada.
- Aplicación de primario y pintura de esmalte.
- Instalación de riel superior y guía.





# EXPERIENCIA



- Instalaciones eléctricas para casa habitación, crematorio, etc.



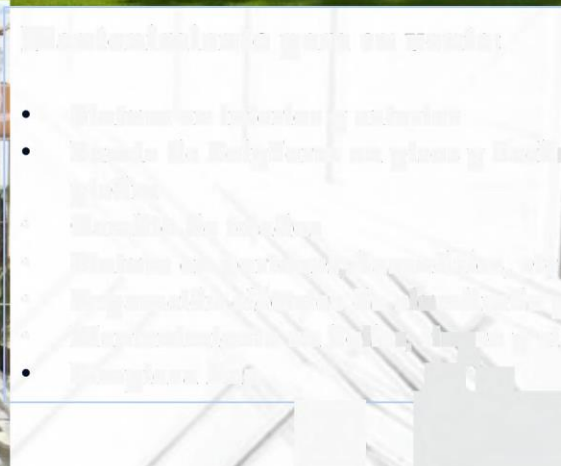


# EXPERIENCIA



**CONSTRUMAN MLM**

- Mantenimiento para venta.
- Aplicación de pintura vinílica en interiores y exteriores.
- Aplicación de poliform en fachaletas, marcos y tejas.
- Aplicación de pintura de esmalte en barandales y portones.
- Limpieza.





# EXPERIENCIA



- Aplicación de pintura en condominios, industria y casa habitación.





# EXPERIENCIA



**CONSTRUMAN MLM**



- Aplicación de pintura de esmalte en estacionamientos y estructura metálica.



# EXPERIENCIA



- Diseño de fachada asistido por computadora.
- Colocación de piedra en cintilla.
- Colocación de vigas de madera.
- Aplicación de pintura de esmalte en portón.
- Construcción de muro colindante.



# EXPERIENCIA



- Reparación de pisos deteriorados, estrellados, etc.



# EXPERIENCIA



- Desmontaje de teja.
- Colocación de impermeabilizante prefabricado color verde.
- Colocación de teja.





# EXPERIENCIA



**CONSTRUMAN MLM**

Reparación de instalaciones de:

- Sanitarias
- Hidráulicas
- Tinacos de agua
- lavabos
- Calentadores solares, instantáneos, etc.
- Cisterna.





# EXPERIENCIA



Reparación de instalaciones de:

- Hidráulicas
- Gas
- monomando
- Cuadro de medidor.





# EXPERIENCIA

- Reparación de alumbrado publico.





# EXPERIENCIA



- Fachada para conjunto habitacional Holanda, lago azul.
- Fuente fabricada en sitio.
- Aplicación de pintura en torres y cajones de estacionamiento.
- Diseño asistido por computadora.



**CONSTRUMAN MLM**



# EXPERIENCIA



- Aplicación de pintura en torres y cajones de estacionamiento.
- Aplicación de pintura vinílica en muros.
- Suministro e instalación de casa con columpios para parque.
- Mantenimiento en general.
- Repellados en muros.



**CONSTRUMAN MLM**